

2024
2025

La Cité éducative de Paris 18^e

L'alliance de tous
les acteurs éducatifs

Un projet en faveur
des enfants et des jeunes

Conforter le rôle de l'école



Promouvoir la continuité éducative



Ouvrir le champ des possibles



La Cité éducative de Paris 18^e

La plus grande Cité éducative parisienne

11 500 bénéficiaires de 0 à 25 ans

Plus de 90 projets éducatifs soutenus

© Marion Pouliquen

Mobiliser les énergies en faveur de la jeunesse des quartiers prioritaires

Les Cités éducatives sont un programme de l'État destiné à renforcer la réussite scolaire et l'épanouissement des enfants et des jeunes, de 0 à 25 ans, dans les Quartiers en Politique de la Ville (QPV). Ce programme mobilise l'ensemble des acteurs éducatifs, sociaux et culturels du territoire autour d'un projet éducatif commun.

En 2022, l'Etat a attribué le label Cité éducative à une vaste zone couvrant la plupart des QPV du 18^e. La Cité éducative de Paris 18^e est pilotée par la préfecture, l'académie et la mairie d'arrondissement. Sa mise en œuvre opérationnelle est assurée par la Ligue de l'enseignement.

MISSION n°1 : La grande alliance éducative

La Cité éducative de Paris 18^e encourage une collaboration étroite et coordonnée entre les acteurs locaux pour qu'ils unissent leurs efforts et leurs ressources autour de priorités éducatives partagées.

2 leviers d'action >>

1 Le renforcement des alliances éducatives

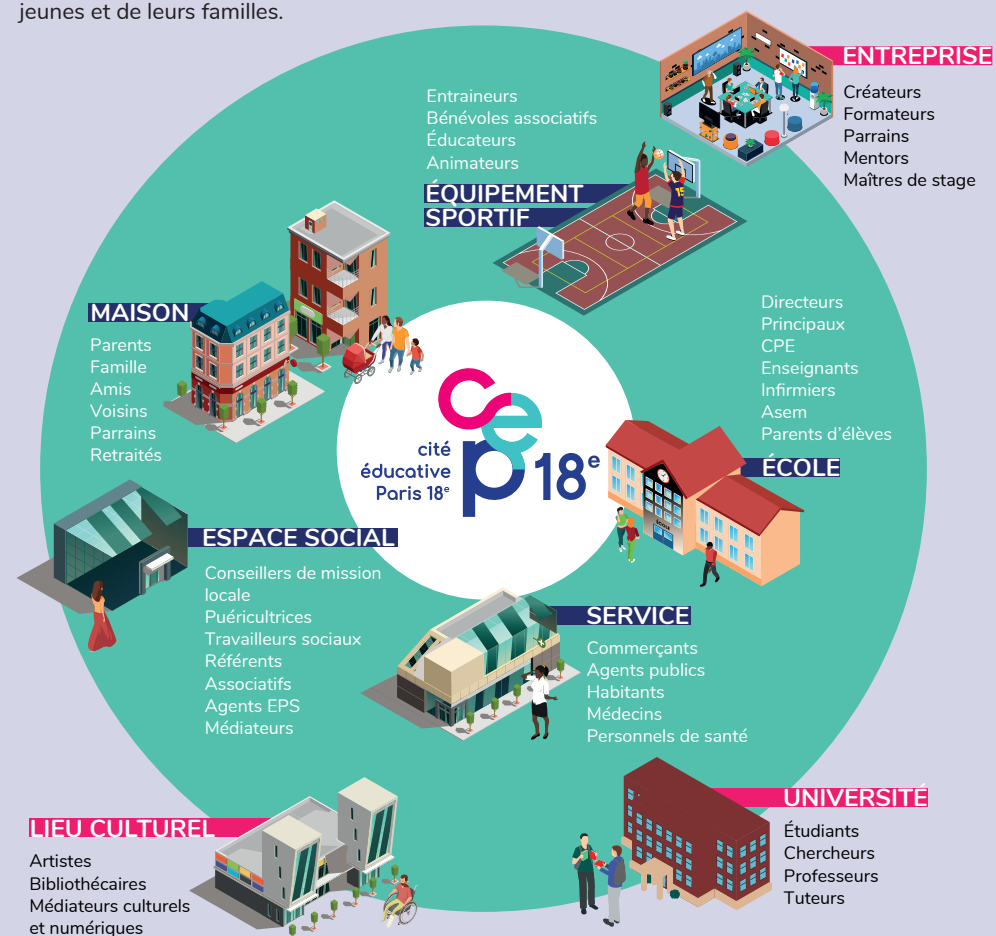
p. 4 - 5

La Cité éducative favorise les partenariats autour d'actions concrètes, propose des formations communes et facilite la connaissance mutuelle des acteurs qui travaillent en direction des enfants, des jeunes et de leurs familles.

2 L'harmonisation des politiques éducatives

p. 6 - 7

La Cité éducative aide à l'articulation des différentes démarches de partenariat déjà en place, notamment dans le cadre du Projet Educatif de Territoire, du Contrat de Ville et du Projet Social de Territoire.



- Contribuer au décloisonnement des démarches partenariales
- Remettre l'école au cœur des coopérations éducatives
- Participer à l'élaboration d'une stratégie éducative globale

Lever 2

L'harmonisation des politiques éducatives locales



© Marion Peuliquen

Des groupes de travail >>

Ils réunissent les acteurs éducatifs locaux afin de mutualiser les ressources et de développer des initiatives communes autour de thématiques ciblées.

○ ZOOM sur « Le Réseau Réussite Collégiens »

Porté conjointement dans le cadre du Projet Social de Territoire (PST) de la CAF et du Contrat de Ville, ce collectif coanimé par la Cité éducative rassemble des acteurs scolaires, des associations et des parents, afin de définir des actions de formation et d'expérimenter des actions qui accompagnent les collégiens dans leurs choix d'orientation.

Pour connaître ces groupes de travail et les rejoindre, écrivez nous !

La Cité éducative joue un rôle clé dans la coordination des initiatives éducatives locales, en veillant à ce que les différents cadres réglementaires et stratégiques mis en œuvre par l'État et la Mairie s'articulent mieux ensemble.

5 chantiers de travail sont prévus en 2024-2025

Chantier n°1

Faire la promotion du Projet Éducatif De Territoire (PEDT) et soutenir son déploiement à l'échelle du 18°.

Chantier n°2

Accompagner le déploiement du nouveau **Contrat de Ville**.

Chantier n°3

Co-piloter le groupe de travail du **PST** sur l'axe jeunesse et appuyer les actions d'aide à la parentalité.

Chantier n°5

Encourager la mutualisation des projets pour rationaliser les temps de pilotage et de coordination.

Chantier n°4

Favoriser une meilleure appropriation du Programme de Réussite Éducative (**PRE**) par les équipes des établissements scolaires.

La Maison de la Cité éducative



La Maison de la Cité éducative est un lieu de rencontre et d'échange dédié à tous les acteurs de la Cité éducative de Paris 18^e.

Ici, nous organisons des formations, des groupes d'échanges de pratiques, des cafés des parents et divers événements visant à renforcer les liens entre les éducateurs, les parents et les partenaires locaux.

Vous y trouverez :

○ Pour tous les acteurs éducatifs : des mises à disposition gratuite de salle pour vos réunions, des ressources pédagogiques, des séminaires, des ateliers collaboratifs et des opportunités de réseautage pour enrichir vos pratiques et développer des projets communs.

○ Pour les parents, en plus : de l'accompagnement individualisé et des temps d'échanges avec des experts pour mieux comprendre et soutenir le parcours éducatif de vos enfants.

L'ensemble des activités proposées sont gratuites.



NOS PARTENAIRES

La Cité éducative collabore avec des associations locales et nationales, des experts en éducation et diverses institutions pour offrir à la Maison des acteurs éducatifs des interventions répondant aux besoins spécifiques de notre communauté.

INFORMATIONS PRATIQUES

> 33-41 rue des Cloÿs, Paris 18^e

- Le lieu est **ouvert exclusivement** pendant les activités programmées.
- Pour **découvrir** les événements à venir et **vous inscrire**, veuillez consulter le **site Internet** de la Cité éducative.

>> www.ceparis18e.org

MISSION n°2 : Agir sur des enjeux éducatifs prioritaires

La Cité éducative met en œuvre ou soutient des projets éducatifs qui répondent à des besoins éducatifs insuffisamment couverts.

Pour la période 2022-2024

3 axes d'intervention

1 La santé

Promouvoir le bien-être physique et mental des jeunes en mettant en place des actions de prévention et d'éducation à la santé. Faciliter l'accès aux services de santé et assurer un soutien adéquat pour les enfants ayant des besoins spécifiques.

2 Le numérique

Favoriser l'inclusion numérique et développer les compétences digitales des enfants et des jeunes, tout en combattant la surexposition aux écrans.

3 La citoyenneté

Encourager l'engagement civique et la participation active des jeunes à la vie de leur communauté, notamment autour des enjeux d'orientation et d'insertion, et faire vivre les valeurs de la République.



Pour répondre aux besoins identifiés sur ces trois axes, la Cité éducative mobilise en priorité les dispositifs du droit commun. Lorsque cela n'est pas possible, elle finance ou co-finance de nouveaux projets, proposés soit par des associations (pages 11 et 12), soit directement par les établissements scolaires (pages 13 et 14).

Projets des associations



La Cité éducative soutient financièrement une **trentaine d'associations**, lesquelles mettent en œuvre des projets alignés avec les priorités identifiées.

Grâce à cet appui, ces différentes initiatives contribuent à répondre aux besoins spécifiques des enfants, des jeunes et de leurs familles.

LES ASSOCIATIONS PARTENAIRES



Quelques actions phares



Permanence orthophonique hebdomadaire

Les enfants, adressés par leur école, sont reçus avec un parent par un orthophoniste de la CPTS du 18^e. Le professionnel réalise un screening destiné à confirmer les besoins en orthophonie. Il **oriente ensuite les familles vers des cabinets spécialisés** et les aide à s'inscrire sur les listes d'attente.

Plan d'actions autisme

Quatre écoles et deux associations bénéficient d'un accompagnement par l'association IKIGAI pour **favoriser l'inclusion des enfants porteurs de TSA**. Ce plan inclut la formation et le soutien des professionnels, l'appui aux familles, des ateliers à parité pour les enfants, et l'aménagement d'espaces Snoezelen.

Fri for mobberi

Une initiative danoise de **prévention du harcèlement scolaire**, mettant l'accent sur le développement des compétences psychosociales et la gestion de la dynamique de groupe. Ce projet de la Ligue de l'enseignement est déployé dans les écoles maternelles et dans les crèches.

Forum des métiers inter collèges

L'association Culture Prioritaire organise en janvier 2025 au Campus Clignancourt ce forum pour **présenter aux élèves de 4^e un large éventail de métiers**. L'événement inclura des mini-conférences et des échanges avec des professionnels ainsi que des interventions en classe prévues avant et après.

Voyage en culture

Parcours en 5 étapes du CDAFAL qui s'adresse **aux classes du CM1 à la 6^e pour découvrir les grandes religions monothéistes et le pluralisme des convictions** à travers notamment la visite d'institutions culturelles (mahJ, IMA, Basilique Saint Denis).

Développement des webradios

Accompagnement de **projets radiophoniques** de différents établissements scolaires par Rapt'z pour co-animer la mise en place de webradios, partager des outils pour la réalisation de podcasts et discuter avec les élèves des stratégies de diffusion.

Projets des établissements scolaires



La Cité éducative finance également plus de **40 actions** qui ont été décidées par les écoles, collèges et lycées du territoire.

Les subventions sont versées aux établissements scolaires qui mettent les projets en œuvre eux-mêmes.

© Marion Poulliquen

ZOOM SUR LA CO-ÉDUCATION SCOLAIRE/PÉRISCOLAIRE

L'ensemble des projets financés ici ont été élaborés conjointement par les équipes scolaires et périscolaires. **Renforcer les liens entre ces acteurs est un enjeu essentiel pour la Cité éducative car cela :**

- **Renforcer les liens entre ces acteurs est un enjeu essentiel** pour la Cité éducative. Cela assure une meilleure continuité éducative en améliorant la communication entre enseignants, animateurs et familles.
- **Favoriser l'innovation pédagogique et contribue au bien-être des enfants** en créant un environnement plus harmonieux où les apprentissages formels et informels se complètent.
- À lire sur cet enjeu : **le Projet Éducatif De Territoire (PEDT)** consultable sur le site de la Cité éducative.

Parmi les dispositifs soutenus



Les points écoute

Collèges
M. Utrillo, D. Mayer & Lycée F. Rabelais

Animés par une psychologue, 2 h par semaine, en lien avec les équipes des collèges et du lycée, ces points écoute **offrent un espace confidentiel** d'échanges aux élèves pour prévenir les ruptures relationnelles, scolaires et familiales, tout en favorisant leur bien-être et leur remobilisation.

Petits lecteurs, grands citoyens

École Tchaïkovski

Ce projet **renforce les compétences langagières et transmet le plaisir de la lecture**, tout éveillant les enfants aux valeurs de citoyenneté à travers l'utilisation de contes et du théâtre. Il implique toutes les classes, de la petite à la grande section.

Ateliers d'art thérapie

Écoles
Richomme & Budin

Le dispositif **vise à améliorer le bien-être psychologique et l'intégration des élèves allophones** ayant vécu des migrations difficiles. Ils participent à des séances mensuelles de création artistique collective, encadrées par un psychologue, pour favoriser l'expression créative et l'inclusion scolaire.

De Beebot à Thymio

École 113 Championnet

Cette action permet aux enfants **d'explorer la robotique et la programmation de manière amusante et collaborative**. Le projet est mis en œuvre en classe, lors des activités mathématiques ou en périscolaire, pendant les ateliers TAP.

La semaine de la santé

Collège G. Clémenceau

Prévu pour octobre 2024, ce projet cible les élèves de 6^e, 5^e et 4^e afin de les **sensibiliser à l'importance de leur santé et à adopter des habitudes de vie saines**. Il inclut des ateliers sur l'alimentation, l'activité physique, le sommeil, la gestion du stress et les dangers des substances nocives.

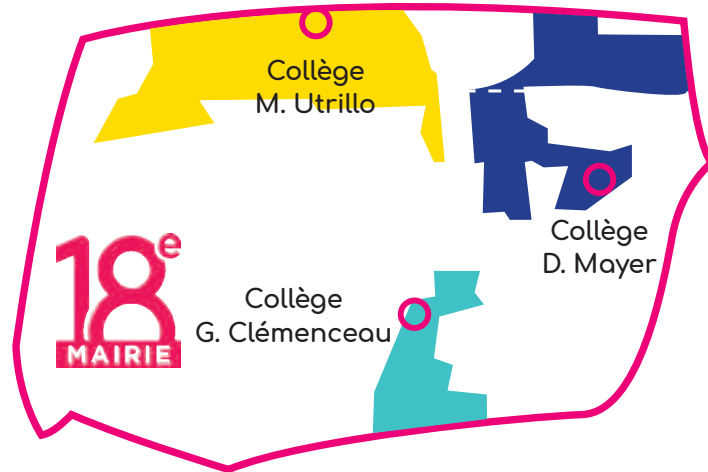
Réussir sa rentrée

Lycée E. Rostand

Ce projet d'accueil pour les entrants en CAP et 2nde bac pro **propose des sorties culturelles et sportives pour favoriser la cohésion** de classes composées d'élèves souvent en grande difficulté et en précarité sociale. L'objectif est de créer un environnement solidaire et inclusif pour ces jeunes.

La Cité éducative, comment ça marche ?

UN TERRITOIRE



Fin janvier 2022, l'État a labellisé en tant que « Cité éducative de Paris 18^e » un large secteur qui recouvre la plupart des Quartiers en Politique de la Ville (QPV) de l'arrondissement :

Porte Montmartre, Porte des Poissonniers, Moskova

Goutte d'Or

La Chapelle, Évangile

Porte de la Chapelle, Charles Hermite

Les établissements scolaires de la Cité éducative



- Collèges :
M. Utrillo* • G. Clémenceau • D. Mayer
- Lycées :
F. Rabelais • E. Rostand • C. Jenatzy
- Écoles élémentaires :
C. Hermite (4) • Évangile (33) • Cavé (11) •
Oran (18) • P. Budin (5) • Richomme (9) •
Belliard (129) • Championnet (69) • F. Dorléac (A) •
F. Dorléac (B) • G. Rouanet (7) • Vauvenargues (50)
- Écoles maternelles :
C. Hermite (2) • Tchaïkovski (7) • E. Duployé (27) •
Marcadet (29) • Richomme (18) • St Luc (3) •
Championnet (72) • F. Dorléac (2) • G. Rouanet (1) •
P. Abadie (1) • Vauvenargues (52) • F. Labori (19) •
- Écoles polyvalentes :
Championnet (113) • Goutte d'Or (57) • Cugnot (30) •
E. Kotchever (4) • M. Genevoix (3)

* Établissement chef de file de la Cité éducative

UNE GOUVERNANCE

Un comité de pilotage

Il regroupe les élus du 18^e arrondissement, les principaux des trois collèges, les inspecteurs de l'éducation nationale, la cheffe du bureau Politique de la Ville de la préfecture, les responsables locaux de la Mairie pour la direction des affaires scolaires et de la politique de la Ville, la CAF, l'ARS, des représentants de parents...

Le comité vote l'attribution des subventions, assure le suivi général du projet et décide des orientations stratégiques. Il se réunit 4 fois par an.

L'équipe opérationnelle

Elle rassemble des représentants de terrain de la préfecture, de l'académie et de la mairie : délégués du préfet, coordonnateurs REP, équipes de développement local, responsables périscolaires, chargée de mission CAF...

L'équipe opérationnelle met en œuvre les projets décidés par le Comité de pilotage, assure la traduction des décisions stratégiques en actions concrètes, et facilite la collaboration entre les acteurs locaux en organisant divers événements (séminaires, rencontres, etc.). Elle se réunit en moyenne tous les 15 jours.

L'instance des parents

Un groupe pour et par les parents qui leur permet d'avoir voix au chapitre sur les grandes orientations du projet et sur les projets sélectionnés. Ils peuvent également proposer des initiatives qui sont financées

Les réunions sont organisées exclusivement en fin de journée ou le samedi matin. **Rejoignez le groupe !**

Le chef de projet opérationnel

Il met en œuvre les projets décidés par le Comité de pilotage.

Il est votre interlocuteur si vous souhaitez entrer en contact avec la Cité éducative.

David Brée : ceparis18e@ceparis18e.org

Inscriptions et renseignements :

- Si vous souhaitez des informations sur un projet ou vous impliquer dans la Cité éducative...
- Si vous désirez inscrire un groupe d'enfants ou de jeunes (classe, centres de loisirs, associations) sur une des actions proposées...

RENDEZ-VOUS

sur le site Internet de la Cité éducative
www.ceparis18e.org

OU ENVOYEZ UN MAIL

à l'adresse suivante :
ceparis18e@ceparis18e.org